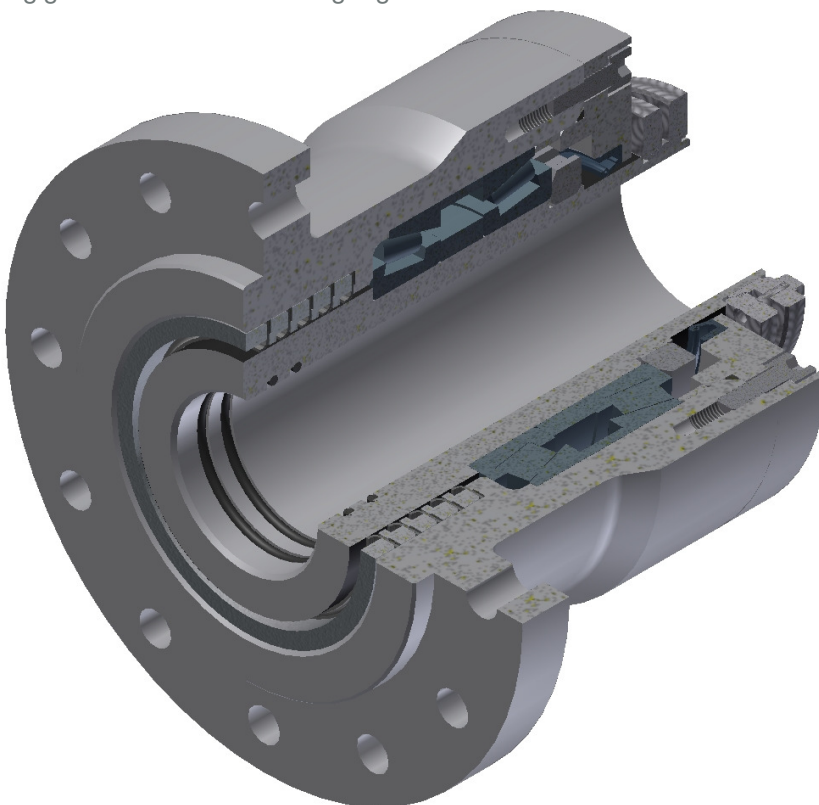


ATD - Dichtsystem mit integrierter Lagerung

Das abgebildete **ATD** – Dichtsystem zeigt eines unserer altbewährten Entwicklungen, die in vielen Bereichen der Industrie zum Einsatz kommt.

Es handelt sich um ein optimales Zusammenspiel zwischen Wellenlagerung und Wellenabdichtung.

Im Gegensatz zu normalen Gleitringdichtungen mit eingebautem Pendelrollenlager werden bei dem **ATD** – Dichtsystem ausschließlich voreingestellte Kegelrollenlager eingesetzt. Voreingestellt heißt, dass das Lagerspiel innerhalb der Kegelrollenlager durch entsprechende Zwischenringe vor dem Einbau festgelegt wird. Das Lagerspiel ist abhängig von den Betriebsbedingungen.



Grundsätzlich werden die Kegelrollenlagereinheiten in „O“ – Anordnung eingesetzt. Durch diese „O“ – Anordnung erreicht man einen großen wirksamen Lagerabstand und somit eine hohe Steifigkeit der Welle innerhalb der Dichtung.

Innerhalb des **ATD** – Dichtsystems können somit keine Wellendurchbiegungen auftreten und die primären Dichtelemente werden exakt geführt. Durch die kompakte Cartridge – Bauweise und standardisierten Bauteilen ist dieses System eine kostengünstige Alternative zu den herkömmlichen Lagerung – Dichtung Kombinationen.

Es werden keine

- Guslaterne
- Lagerböcke
- Stehlager / Flanschlager
- etc.

mehr benötigt.

Wartungsarbeiten reduzieren sich auf ein Minimum und Stillstandzeiten werden stark reduziert.

Der Austausch des **ATD** – Dichtsystem ist „kinderleicht“. Keine großen Demontagen und Montagen sind nötig, Lediglich die Befestigung am Gehäuse und die Fixierung mit der Welle müssen erledigt werden.